

Zdarma bezpečně spravujte všechna vaše zařízení, aplikace a kontent během epidemie COVID-19.

ZABEZPEČTE VAŠE RYCHLE ROSTOUCÍ TÝMY PRACUJÍCÍ VZDÁLENĚ Z DOMÁCÍ KARANTÉNY

Protože naši klienti během této bouřlivé doby mění své provozní a bezpečnostní standardy, aby chránili své zaměstnance, studenty a společnost obecně, IBM nabízí řešení, které jim může pomoci tento přechod provést.

Protože zaměstnanci nebo studenti přecházejí na práci nebo učení z domova, chytré telefony, tablety a notebooky, které používají, musí být zabezpečeny a aplikace, které používají, musí být nasazeny, aby podporovaly tato bezpečnostní opatření a poskytovaly kontinuitu podnikání organizacím a zároveň umožnily beproblémové fungování pro uživatele. Toho je dosaženo prostřednictvím jednotné správy koncových zařízení (UEM).

Novým klientům proto nabízíme po dobu 90 dnů bezplatný přístup k technologii IBM Security MaaS360 - Mobile Device Management pro zabezpečení mobilů, tabletů a notebooků.

IBM Security MaaS360

IBM Security MaaS360 s Watsonem je jednotná cloudová platforma pro správu koncových zařízení (UEM), která podporuje přechod vaší organizace na práci z domova prostřednictvím správy a ochrany mobilních telefonů, tabletů a notebooků. MaaS360 udržuje vaše data v bezpečí a zároveň pomáhá vašim zaměstnancům a studentům snadno dokončit kritické úkoly a zároveň eliminovat potenciální rizika.

Toho je dosaženo prostřednictvím:

- Rozsáhlých nástrojů pro konfiguraci zásad zabezpečení pro všechny operační systémy a typy zařízení
- Out-of-the-box možnosti jednotného přihlášení (SSO) a podmíněného přístupu
- AI a analytika poskytující informace o rizicích v reálném čase založené na zaregistrovaných zařízeních a uživatelích



Reporting



Upozornění



Dashboardy



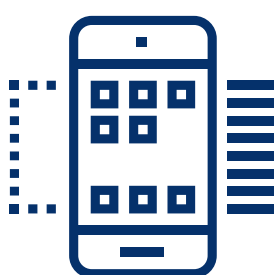
Inventář



Shoda s předpisy



Spravujte zařízení
Zabezpečte a spravujte



Spravujte aplikace
Organizujte a nasazujte



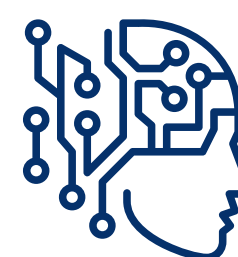
Chraňte data
Zabráňte úniku dat



Identity Management
Ověřujte a autorizujte



Obrana proti mobilním hrozbám
Upozorní a analyzuje



Watson Advisor
Význam a odpověď



**CYOD
BYOD**

Zjistěte více o MaaS360 na: <https://www.ibm.com/security/mobile/maas360>
Link pro aktivaci: <https://www.ibm.com/account/reg/cz-en/signup?formid=urx-43416>

IBM Security MaaS360 - Rychlý návod pro nasazení UEM řešení

Aneb jak začít využívat řešení MaaS360 na 90 dní zdarma

1

Zaregistrujte se na portálu MaaS360:

Registrace do portálu je možná na odkazu:

<https://www.ibm.com/account/reg/cz-en/signup?formid=urx-43416>.

2

Přihlašte se do portálu správy:

Po registraci obdržíte emailem nebo sms přihlašovací údaje a URL pro přihlášení do vaší nové správcovské konzole UEM řešení MaaS360. Navigací na URL v emailu či sms a zadání uživatelského jména a hesla se dostanete do správy řešení. Samotné správcovské rozhraní je možné přepnout do českého jazyka. Lze provést kliknutím vpravo nahoře na ikonu „panáčka“



3

Spravujte řešení MaaS360:

Pokud budete spravovat pouze Android zařízení není potřeba nahrávat do správy Android MDM certifikát. V případě, že chcete spravovat iOS zařízení, pak je potřeba nahrát MDM certifikát za pomoci vašeho firemního Apple ID. Nastavení MDM certifikátu provedete v menu „Nastavit“ a podmenu „Služby“. Hned v první položce „Mobile Device Management“ je možnost **Vyžaduje pozornost! Aktualizujte certifikáty MDM**. Zde je popsán postup jak vše provést. Nyní jste připraveni nasadit MDM agenta na zařízení.

4

Přidejte zařízení do správy:

Metody přidávání zařízení do správy je možné nastavit v menu „Nastavení“ a podmenu „Nastavení“. Poté je možné přidávat jednotlivá zařízení z menu „Zařízení“ a položky „Přidat zařízení“ a postupovat podle pokynů.

5

Spravujte zařízení a aktivujte služby:

Pro využívání různých funkcí jako je např. integrace s AD, používání zabezpečeného emailu, je nutné tyto služby aktivovat v menu „Nastavit“ a podmenu „Služby“. Zde uvidíte výčet služeb a funkcí, které jsou v rámci vaší správy k dispozici. U každé položky je napsán výčet funkcí a jednoduchý postup nastavení, případně odkaz na návody.

6

Dokumentace k řešení:

Veškeré další informace o řešení MaaS360 je možné najít v kompletní dokumentaci na odkazu:

https://www.ibm.com/support/knowledgecenter/SS8H2S/com.ibm.mc.doc/mc_collateral/mc_landing.htm

*Poznámka: Účty musí být vytvořeny do 30. dubna 2020, aby bylo možné získat bezplatný přístup. je možné spravovat až 20000 zařízení. Přístup platí pouze pro nové zákazníky MaaS360 na 90 dní ode dne založení trialu.

Videonávod:

https://www.securitylearningacademy.com/course/view.php?id=1657&MAAS360_CSRFTOKEN=8QC3-QVXB-ZJG8-4F8A-TJ37-2HON-D3PV-G95P